

ME



LØFTER



I LAG



Open, driftig og stolt «Sammen»



KOMMUNE 1.0

Kommunen bestemmer
"ovenfra-og-ned".



KOMMUNE 2.0

Brukeren bestemmer.
"Kommunen bærer
deg gjennom livet".



KOMMUNE 3.0

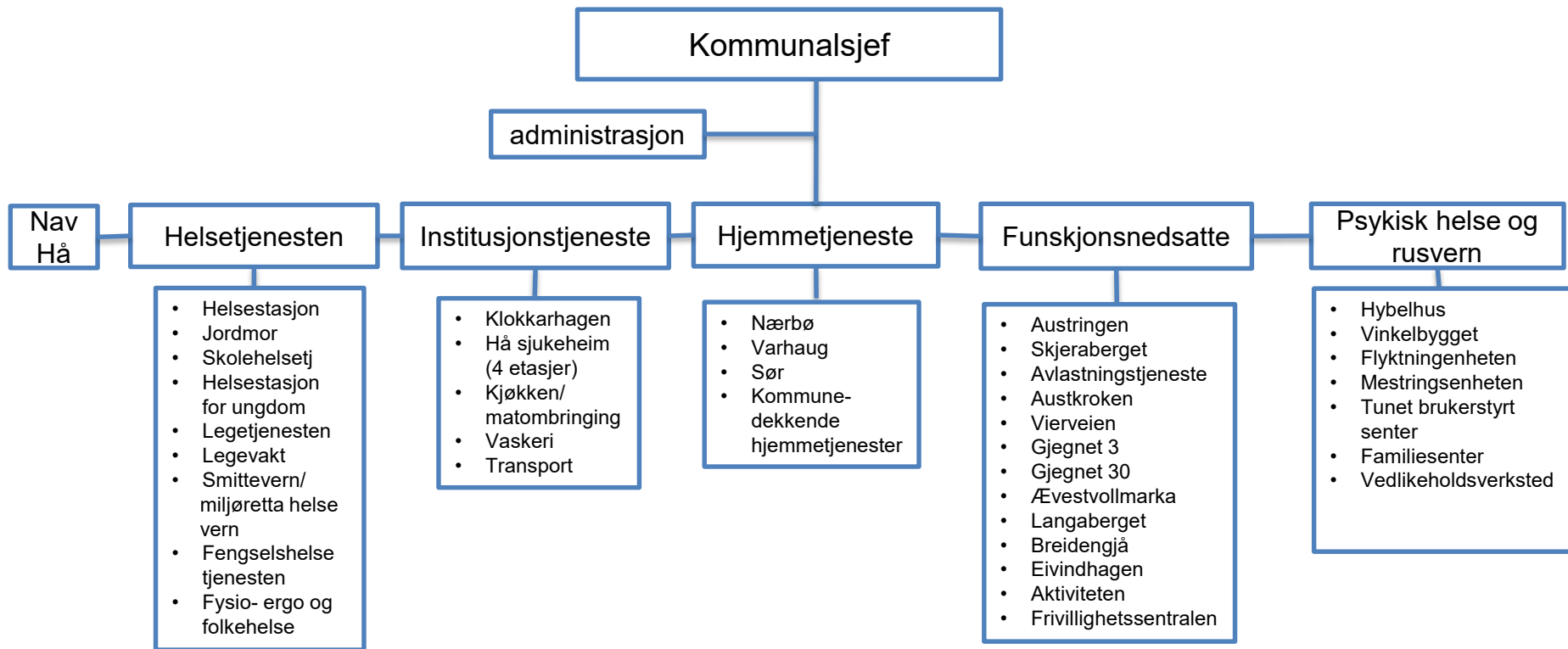
Vi bestemmer sammen.
"Hva skal vi få til i
fellesskap i dag?".

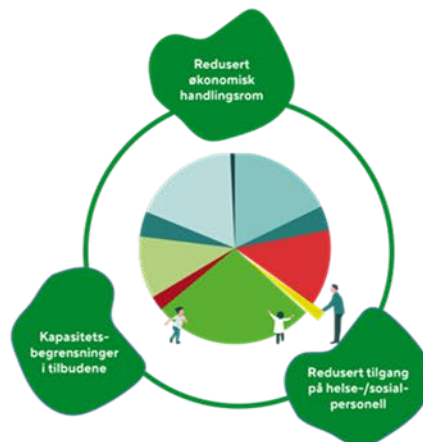
Helse og velferd har for 2024 614,82 årsverk fordelt på 887 tilsette,

Tenestene blir levert heile døgnet, og alle dagar, året rundt.

Ca 55% av disse er 100% stillinger (53% i 2023)

Organisering





Noen utviklingstrekk med betydning for bærekraftige tjenester

- Befolkningen over 80 øker raskt, men er friskere enn før og trenger mindre hjelp.
- Befolkningen i yrkesaktiv alder øker ikke, men det blir flere yngre med store behov for helse- og omsorgstjenester i et livsløpsperspektiv.
- Helsepersonellressursene må i fremtiden fordeles på flere - både yngre og eldre.



Planer

- Helse og velferd har i dag 18 planer som ligger publisert på hjemmesiden.

Kvalitetsplan omsorg https://www.ha.no/planar/temaplanar/helse-og-velferd/kvalitetsplan-omsorg/	Folkehelseplan https://www.ha.no/f/p1/i592bb1e4-357a-4b43-88c7-590419ba912b/folkehelseplan.pdf
Folkehelseplan - Plan mot vold i nære relasjoner https://www.ha.no/f/p1/i89473fab-60cd-43c7-802b-54a65c79a710/handlingsplan-mot-vold-og-overgrep-i-naere-relasjoner-2023-2026-vedtatt.pdf	Plan for frivillig arbeid https://www.ha.no/planar/temaplanar/helse-og-velferd/plan-for-frivillig-arbeid/
Plan for helsetjenesten https://www.ha.no/planar/temaplanar/helse-og-velferd/plan-for-helsetenesta/	Plan for helsestasjonstjenesten https://www.ha.no/f/p1/i79eea03c-95b8-46a1-be15-aa465d9fa3e4/plan-for-helsestasjonene-2012-20161.pdf
Plan for psykososiale tiltak (plan for psykososialt kriseteam) https://www.ha.no/planar/beredskapsplan/plan-for-psykososialt-kriseteam/	Rusmiddelpolitisk handlingsplan https://www.ha.no/f/p1/if958db76-68e6-414b-94ae-d74e90a5f86d/rusmiddelpolitisk-handlingsplan-vedtatt-17062021.pdf
Plan for helse og sosialbygg https://www.ha.no/planar/temaplanar/helse-og-velferd/plan-for-helse-og-sosialbygg/	Smittevernplan https://www.ha.no/planar/beredskapsplan/smittevernplan/

Beredskapsplan Covid-19

<https://www.ha.no/planar/beredskapsplan/beredskapsplan-covid-19/>

Beredskapsplan – beskrivelse av smitteverntiltak, vedlegg A til beredskapsplan

<https://www.ha.no/planar/beredskapsplan/beskrivelse-av-smitteverntiltak-vedlegg-a-til-beredskapsplan-covid-19/>

Plan for friskliv og mestring

<https://www.ha.no/f/p1/idb1e3fdd-c5c4-43eb-b284-4930a6ef2ab8/folkehelseplanen-2015-til-2019-plan-for-friskliv-og-mestring-vedtatt-11062015.pdf>

Plan mot barnefattigdom

https://www.ha.no/f/p1/id66408f9-d26d-4323-b8f4-54d724f1f410/folkehelseplanen_plan_mot_barnefattigdom_vedtatt_26022015.1.pdf

Psykatriplan

<https://www.ha.no/f/p1/i94b0d816-bc1b-4883-83a7-ad2f36c8d15a/omsorgsplanen-2015-til-2019-plan-for-psykiatri.pdf>

Rusvernplan

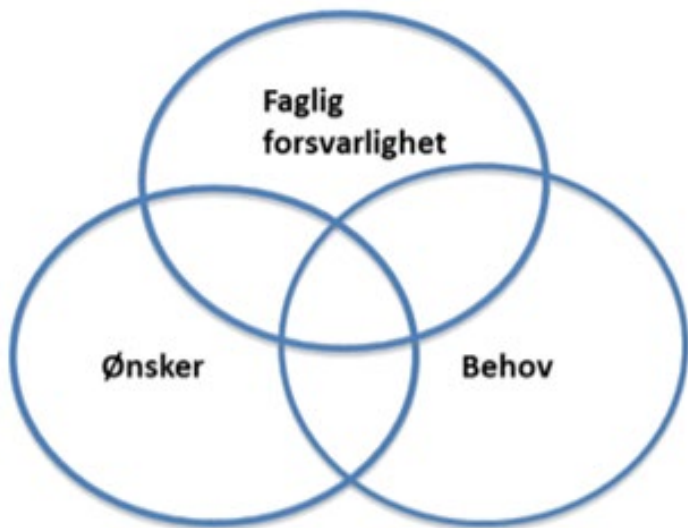
https://www.ha.no/f/p1/i6e9dc43d-0151-44a9-924b-c7ff75297573/omsorgsplanen_2015_til_2019_plan_for_rusvern_vedtatt_26022015.pdf

Plan for helsemessig og sosial beredskap

<https://www.ha.no/planar/beredskapsplan/plan-for-helsemessig-og-sosial-beredskap/>

Boligsosial handlingsplan

https://www.ha.no/f/p1/i8b7294d2-a8b3-4244-93bf-695cb3416b64/folkehelseplanen_2015_til_2019_boligsosial_handlingsplan.pdf



Helsepersonellkommisjonens oppsummering

«Det er fortsatt mulig å endre kursen og styre helse- og omsorgstjenesten inn på et mer bærekraftig spor, der det både ytes gode tjenester til befolkningen i hele Norge, og der personellomfanget er tilpasset samfunnets øvrige behov. Men det krever ny holdning og ny politikk på en rekke tiltaksområder. Og vilje og evne til å gjennomføre den.»

«Vi står overfor krevende valg. Det er tid for handling.»



Psykisk helse og rusvern

Avdeling	Status	Utfordring kort sikt	Utfordring lang sikt
Mestringsenheten	Noe utskifting, men stabil drift. Rusvern og alvorlige forløp stabilt antall brukere psykisk helse øker fortsatt	Stor økning; psykisk helsearbeid; lettere og moderate plager. Flyktninger.	Normalisering av psykiske vansker
Flyktingenheten	Stabil drift, rekruttert kompetente medarbeidere	Tilgang på boliger	Integrering
Hybelhuset	Stabil drift	Ingen spesielle	Rekruttering
Vinkelbygget	Stabil drift	Ingen spesielle	Rekruttering. Usikkerhet mht salg av plasser til andre kommuner.
Vedlikeholdsverkstedet	Stabil drift	Ujevn rekruttering av brukere	
Tunet Brukerstyrt Senter	Stabil drift	Videreutvikling av brukerstyring	
Familiesenteret	Stabil drift	Høy etterspørsel etter tjenester	Videreutvikle samarbeid med foreldre, skole, bhg (inkl. PPT), BUP, barnevern, fastleger
Boliger for sosialt vanskeligstilte og flyktninger	Stabil drift, men mangler boliger	Begrenset og dyrt leiemarked. Stort vedlikeholdsetterslep på kommunale boliger. Gjenoppbygging etter branner.	Hensiktsmessige boliger. Selge eldre boliger til fordel for mer egnede nyere boliger

Hjemmetjenesten- hjemmesykepleie inkl nattpatrulje, praktisk bistand (hjemmehjelp), dagopphold velferdssenter (dagavdeling), trygghetsalarm, matombringing, velferdsteknologi, Lindring i Hå, hverdagsrehabilitering.

- Fortsette å bygge opp for å håndtere **nye og flere oppgaver**.
- Rekruttere de yrkesgruppene en trenger i det **omfang som trengs**.
- Rustes til å dekke opp for **økning** blant eldre befolkning, samtidig som en **avklarer forventninger** til tjenestene.
- Jobbe med ny reform: «**Bo trygt hjemme**».
- Gi tjenester på **nye måter**; velferdsteknologi, poliklinisk, hjelpe til å mestre selv.
- Fokus på **forebyggende arbeid** slik at flere blir **ansvarlige** for eget liv.

Institusjonstjenesten — langtidsopphold, korttidsopphold rehabilitering/ utredning/ annet formål, avlastning, demenskoordinator, dagtilbud for demens, kjøkken/ transport/ matombringing, vaskeri.

- Ledig kapasitet og ubrukte plasser, gir **gode forutsetninger** for å diskutere dekningsgrad fremover.
- Jobbe med beboere og pårørende, politikere og befolkning om **innhold** i tjenestene; **forventningsavklaringer**.
- Ulike yrkesgrupper – **fordele oppgaver** hensiktsmessig.
- Sikre **nødvendig** rekruttering. **Samarbeide** med aktører som kan avhjelpe.
- Via godt samarbeid med hjemmetjenesten sikre at de med **behovet** bor på sykehjem.

Helsetenestene — legekontor, psykologteneste, legevakt, flyktningehelse, fengselshelse, legevakt, helsestasjon, fysio/ergo/friskliv, folkehelse, miljøretta helsevern, medisinskfagleg rådgjeving.

- Plassmangel, gamle og lite hensiktsmessige lokale
- Spesialisert ansattgruppe – rekruttere og beholde
- Forebygging for å redusera behov i framtida.
- Samarbeid/tverrfaglege tenester, treng fleksibilitet og rom for innovasjon i møte med endra utfordringer i befolkninga og raske endringer.

Enhet for funksjonshemma

Gir tenester i alle trinna i omsorgstrappa og til innbyggjarar i alle aldrar – ofte gjennom heile livet.

Utfordringar me må løysa saman:

- **Brukargruppa kjem i skuggen av eldrebølga** – det er ei bølge av behov her og.
- **Forventningsavklaring** – store forventningar til kva kommunen skal hjelpa med.
- **Omorganisering av tenestelevering** – meir fleksible, klara økonomiske kutt, lågare tenestenivå.
- Gjera leiarar og tilsette klar til å vera **endringsagentar**.
- **Økonomi** – nokre av våre tenestemottakarar kan krevja mange tilsette, korleis skal me klara det utan økonomisk vekst?

27 ressurskrevende					
			2022	2023	
Eks ressurskrevende med diagnose					Auka kostnad
Bruker har 5 årsverk til en kostnad		kr 4 032 000	kr 4 193 500		kr 161 500
fratrekk pu diagnose		-kr 789 000	-kr 832 000		
Fratrekk innslag		-kr 1 526 000	-kr 1 608 000		
		kr 1 717 000	kr 1 753 500		Auka refusjon
	80 % refusjon	kr 1 373 600	kr 1 402 800		kr 29 200
Dersom vedkommende er lagt inn i institusjon trekkes vederlaget fra					
Ordningen stopper ved fylte 67 år					
Dersom vedkommende er vertskommunebeboer trekkes tilskuddet (for 2022 kr 2,070 mill pr bruker) fra					
Hå mottok i 2022 kr 40,818 mill under denne ordningen.					

Bemanning på Hå mottak pr dato

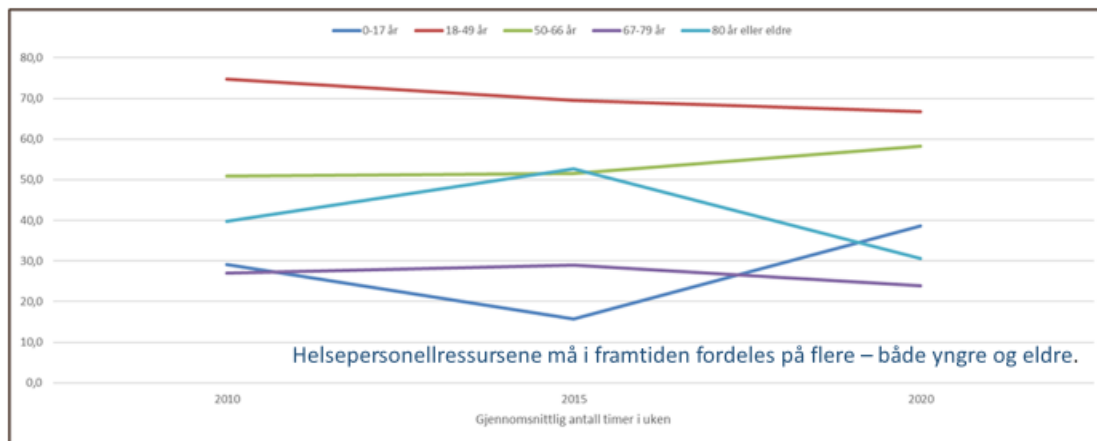
Lege	100
Sykepleier	80
Spesialsykepleier	20
Jordmor	10
Helsesjukepleier	60
Vernepleier	50
Saksbehandler	50
Konsulent	50
Totalt	420

Flyktninger

Stillinger i bruk

Administrasjon	50	Rådgiver
Sosialavdelingen	400	Saksbehandlere
KVP	100	Stilling KVP
Barnevern	55	Saksbehandler
Helsestasjon	100	Helsesjukepleier
Mestringsenheten	100	Sjukepleier
Helsetjenesten	20	Kommuneoverlegeressurs
Helsetjenesten	50	Lege
Helsetjenesten	50	Sjukepleier
Helsestasjon	20	Smittevern
Legevakta	20	Legevaktressurs
Flyktningetenesten	1000	Rådgivere
Totalt	1965	

Yngre brukere mottar stadig mer bistand



5. Følge opp

Implementere ny praksis

Sikre videreføring

Dele erfaringene med forbedringene



Det vil ofte være nødvendig å gå tilbake til tidligere faser



1. Forberede



Felles erkjennelse av behovet for forbedring

Forankre og organisere forbedringsarbeidet

Klargjøre kunnskapsgrunnet - forskning, erfaring og brukerkunnskap

4. Evaluere

Måle og reflektere over resultater

Vurdere om forbedringen er tilstrekkelig og eventuelt justere

2. Planlegge

Kartlegge behov og dagens praksis

Sette mål

Velge måleverktøy

Finne / utvikle forbedrings-tiltak

3. Utføre

Prøve ut og tilrettelegge ny praksis

 kunnskapscenteret
Nasjonalt kunnskapscenter for helsetjenesten

Foto: Nasjonalt kunnskapscenter for helsetjenesten